



Славдом

Ассортимент продукции ЛСР  
для обустройства печей и каминов



ООО «ЛСР. Стеновые»

## Оглавление

1. Кирпич лицевой полнотелый 1NF
  - 1.1. Красный
  - 1.2. Красный R-60
  - 1.3. Коричневый
  - 1.4. Коричневый R-60
  - 1.5. Красный флэш
  - 1.6. Красный флэш R-60
  - 1.7. Красный пёстрый
  - 1.8. Белый
  - 1.9. Белый R-60
  - 1.10. Светло-серый
  - 1.11. Светло-серый R-60
2. Кирпич печной полнотелый 1NF
  - 2.1. Красный
3. Кирпич рядовой полнотелый 1NF
  - 3.1. М-150
  - 3.2. М-250
4. Нормы загрузки
  - 4.1. Нормы загрузки (заводы СПб - объекты МСК и МО)
  - 4.2. Нормы загрузки (заводы СПб - объекты СПб и РП)



ООО «ЛСР. Стеновые»

# 1. Кирпич лицевой полнотелый



ООО «ЛСР. Стеновые»

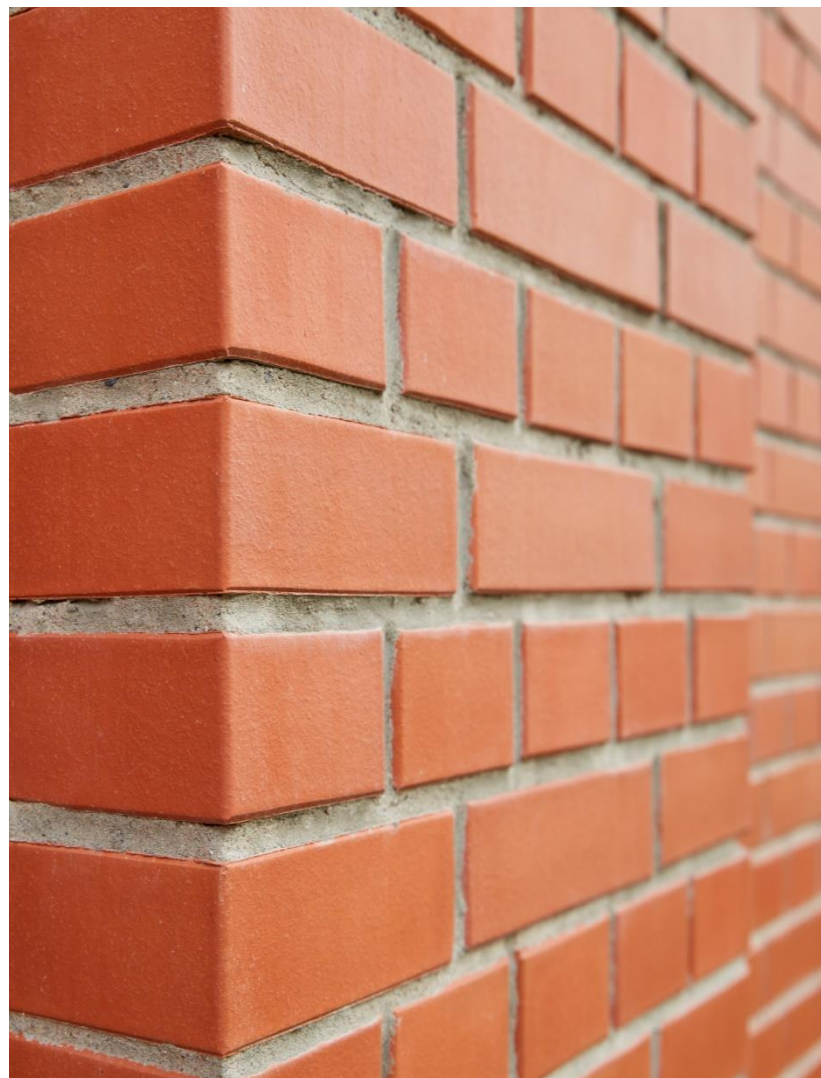
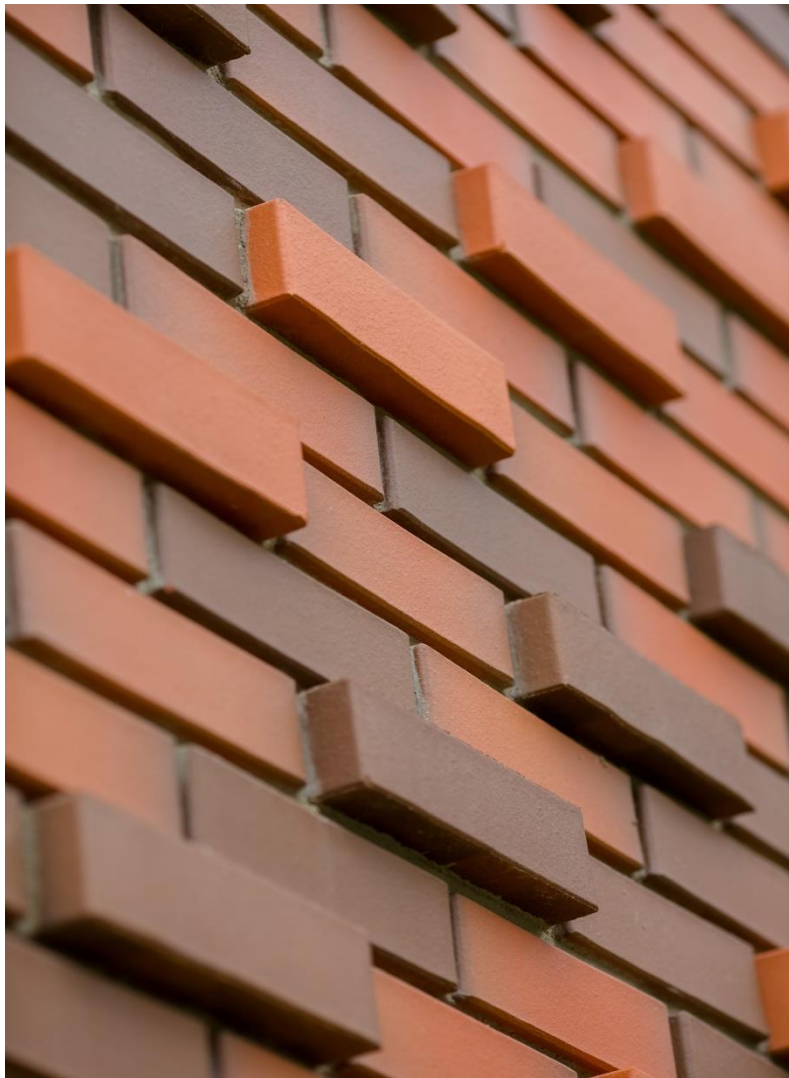
## Кирпич лицевой полнотелый красный 1NF



|                              |            |
|------------------------------|------------|
| Размер, мм                   | 250x120x65 |
| Масса, кг                    | 4,2-4,3    |
| Плотность, кг/м <sup>3</sup> | 2400       |
| Марка                        | M 250-500  |
| Морозостойкость              | F 50       |
| Водопоглощение, %            | 6-8        |
| Теплопроводность, Вт/м       | 0,61       |



ООО «ЛСР. Стеновые»





ООО «ЛСР. Стеновые»

## Кирпич лицевой полнотелый красный R-60 1NF



|                              |            |
|------------------------------|------------|
| Размер, мм                   | 250x120x65 |
| Масса, кг                    | 4,2-4,3    |
| Плотность, кг/м <sup>3</sup> | 2400       |
| Марка                        | M 250-500  |
| Морозостойкость              | F 50       |
| Водопоглощение, %            | 6-8        |
| Теплопроводность, Вт/м       | 0,61       |



ООО «ЛСР. Стеновые»

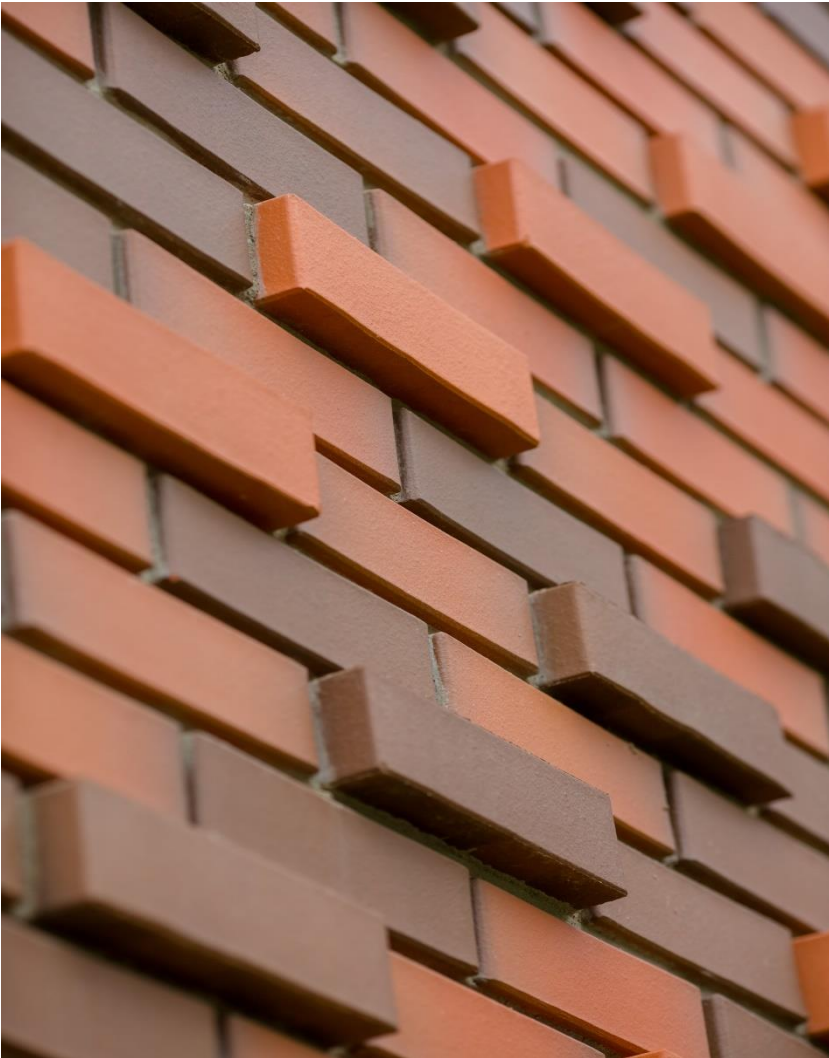
## Кирпич лицевой полнотелый коричневый 1NF



|                              |            |
|------------------------------|------------|
| Размер, мм                   | 250x120x65 |
| Масса, кг                    | 4,2-4,3    |
| Плотность, кг/м <sup>3</sup> | 2400       |
| Марка                        | M 250-500  |
| Морозостойкость              | F 50       |
| Водопоглощение, %            | 6-8        |
| Теплопроводность, Вт/м       | 0,61       |



ООО «ЛСР. Стеновые»







ООО «ЛСР. Стеновые»

## Кирпич лицевой полнотелый коричневый R-60 1NF



|                              |            |
|------------------------------|------------|
| Размер, мм                   | 250x120x65 |
| Масса, кг                    | 4,2-4,3    |
| Плотность, кг/м <sup>3</sup> | 2400       |
| Марка                        | M 250-500  |
| Морозостойкость              | F 50       |
| Водопоглощение, %            | 6-8        |
| Теплопроводность, Вт/м       | 0,61       |



ООО «ЛСР. Стеновые»

## Кирпич лицевой полнотелый красный флэш 1NF



|                              |            |
|------------------------------|------------|
| Размер, мм                   | 250x120x65 |
| Масса, кг                    | 4,2-4,3    |
| Плотность, кг/м <sup>3</sup> | 2400       |
| Марка                        | M 250-500  |
| Морозостойкость              | F 50       |
| Водопоглощение, %            | 6-8        |
| Теплопроводность, Вт/м       | 0,61       |



ООО «ЛСР. Стеновые»

## Кирпич лицевой полнотелый красный флэш R-60 1NF

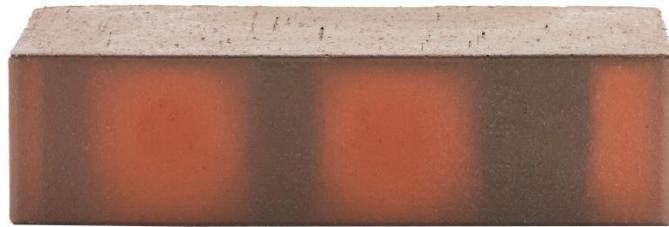


|                              |            |
|------------------------------|------------|
| Размер, мм                   | 250x120x65 |
| Масса, кг                    | 4,2-4,3    |
| Плотность, кг/м <sup>3</sup> | 2400       |
| Марка                        | M 250-500  |
| Морозостойкость              | F 50       |
| Водопоглощение, %            | 6-8        |
| Теплопроводность, Вт/м       | 0,61       |



ООО «ЛСР. Стеновые»

## Кирпич лицевой полнотелый красный пёстрый 1NF



|                              |            |
|------------------------------|------------|
| Размер, мм                   | 250x120x65 |
| Масса, кг                    | 4,2-4,3    |
| Плотность, кг/м <sup>3</sup> | 2400       |
| Марка                        | M 250-500  |
| Морозостойкость              | F 50       |
| Водопоглощение, %            | 6-8        |
| Теплопроводность, Вт/м       | 0,61       |



ООО «ЛСР. Стеновые»

## Кирпич лицевой полнотелый белый 1NF



|                              |            |
|------------------------------|------------|
| Размер, мм                   | 250x120x65 |
| Масса, кг                    | 4,2-4,3    |
| Плотность, кг/м <sup>3</sup> | 2400       |
| Марка                        | M 250-500  |
| Морозостойкость              | F 100      |
| Водопоглощение, %            | 6-8        |
| Теплопроводность, Вт/м       | 0,61       |



ООО «ЛСР. Стеновые»

## Кирпич лицевой полнотелый белый R-60 1NF



|                              |            |
|------------------------------|------------|
| Размер, мм                   | 250x120x65 |
| Масса, кг                    | 4,2-4,3    |
| Плотность, кг/м <sup>3</sup> | 2400       |
| Марка                        | M 250-500  |
| Морозостойкость              | F 100      |
| Водопоглощение, %            | 6-8        |
| Теплопроводность, Вт/м       | 0,61       |



ООО «ЛСР. Стеновые»

## Кирпич лицевой полнотелый светло-серый 1NF



|                              |            |
|------------------------------|------------|
| Размер, мм                   | 250x120x65 |
| Масса, кг                    | 4,2-4,3    |
| Плотность, кг/м <sup>3</sup> | 2400       |
| Марка                        | M 250-500  |
| Морозостойкость              | F 100      |
| Водопоглощение, %            | 6-8        |
| Теплопроводность, Вт/м       | 0,61       |



ООО «ЛСР. Стеновые»

## Кирпич лицевой полнотелый светло-серый R-60 1NF



|                              |            |
|------------------------------|------------|
| Размер, мм                   | 250x120x65 |
| Масса, кг                    | 4,2-4,3    |
| Плотность, кг/м <sup>3</sup> | 2400       |
| Марка                        | M 250-500  |
| Морозостойкость              | F 100      |
| Водопоглощение, %            | 6-8        |
| Теплопроводность, Вт/м       | 0,61       |





ООО «ЛСР. Стеновые»

## 2. Кирпич печной полнотелый



ООО «ЛСР. Стеновые»

## Кирпич печной полнотелый красный 1NF



|                              |            |
|------------------------------|------------|
| Размер, мм                   | 250x120x65 |
| Масса, кг                    | 4,2-4,3    |
| Плотность, кг/м <sup>3</sup> | 2400       |
| Марка                        | M 250      |
| Морозостойкость              | F 50       |
| Водопоглощение, %            | 8-10       |
| Теплопроводность, Вт/м       | 0,61       |



ООО «ЛСР. Стеновые»

## **3. Кирпич рядовой полнотелый**



ООО «ЛСР. Стеновые»

## Кирпич рядовой полнотелый М-150 1NF



|                              |            |
|------------------------------|------------|
| Размер, мм                   | 250x120x65 |
| Масса, кг                    | 4,1        |
| Плотность, кг/м <sup>3</sup> | 2200       |
| Марка                        | М 150      |
| Морозостойкость              | F 50       |
| Водопоглощение, %            | 6-8        |
| Теплопроводность, Вт/м       | 0,61       |



ООО «ЛСР. Стеновые»

## Кирпич рядовой полнотелый М-250 1NF



|                              |            |
|------------------------------|------------|
| Размер, мм                   | 250x120x65 |
| Масса, кг                    | 4,1        |
| Плотность, кг/м <sup>3</sup> | 2200       |
| Марка                        | М 250      |
| Морозостойкость              | F 50       |
| Водопоглощение, %            | 6-8        |
| Теплопроводность, Вт/м       | 0,61       |



ООО «ЛСР. Стеновые»

## 4. Нормы загрузки



## Нормы загрузки (заводы СПб - объекты МСК и МО)

| Колпинский кирпичный завод (ККЗ)  | КОД         | Кол-во штук на поддоне | Объекты МСК и МО / шаланды |           |
|---|-------------|------------------------|----------------------------|-----------|
|   |             |                        | Кол-во подд., шт.          | тыс. штук |
| Кирпич рядовой полнотелый (288 н/п) М-150                               | C0000043901 | 288                    | 17                         | 4,896     |
| <b>Никольский кирпичный завод (НКЗ)</b>                                 |             |                        |                            |           |
| Кирпич лицевой полнотелый белый 1NF М-400                               | C0000050241 | 240                    | 18                         | 4,320     |
| Кирпич лицевой полнотелый белый R-60 угловой М-400                      | C0000067737 | 256                    | 18                         | 4,608     |
| Кирпич лицевой полнотелый светло-серый 1NF М-400                        | C0000050245 | 240                    | 18                         | 4,320     |
| Кирпич лицевой полнотелый светло-серый R-60 угловой М-400               | C0000067736 | 256                    | 18                         | 4,608     |
| <b>Рябовский кирпичный завод (РКЗ)</b>                                  |             |                        |                            |           |
| Кирпич лицевой полнотелый коричневый 1NF М-400 F-50_Б                   | C0000050745 | 240                    | 18                         | 4,320     |
| Кирпич лицевой полнотелый коричневый R-60 радиусный М-400 F-50_Б        | C0000051384 | 256                    | 17                         | 4,352     |
| Кирпич лицевой полнотелый красный 1NF М-400 F-50_Б                      | C0000050743 | 240                    | 19                         | 4,560     |
| Кирпич лицевой полнотелый красный R-60 радиусный М-400 F-50_Б           | C0000050744 | 256                    | 18                         | 4,608     |
| Кирпич лицевой полнотелый красный пестрый 1NF М-400 F-50_Б              | C0000045330 | 240                    | 19                         | 4,560     |
| Кирпич лицевой полнотелый красный флэш 1NF М-400 F-50_Б                 | C0000045329 | 240                    | 19                         | 4,560     |
| Кирпич лицевой полнотелый красный флэш R-60 радиусный 1NF М-400 F-100_Б | C0000058545 | 256                    | 18                         | 4,608     |
| Кирпич печной полнотелый красный 1 NF М-250 F-50 ТУ_А                   | C0000067482 | 300                    | 16                         | 4,800     |
| Кирпич печной полнотелый красный 1 NF М-250 F-75 ТУ_А                   | C0000067484 | 300                    | 16                         | 4,800     |



## Нормы загрузки (заводы СПб - объекты СПб и РП)

| Колпинский кирпичный завод (ККЗ)  | КОД         | Кол-во штук на поддоне | Объекты СПб, ЛО и РП / шаланды 20 тн |           | Объекты СПб, ЛО/ манипуляторы 10 тн |           | Объекты СПб, ЛО/ манипуляторы 5 тн |           |
|---|-------------|------------------------|--------------------------------------|-----------|-------------------------------------|-----------|------------------------------------|-----------|
|   |             |                        | Кол-во подд., шт.                    | тыс. штук | Кол-во подд., шт.                   | тыс. штук | Кол-во подд., шт.                  | тыс. штук |
| Кирпич рядовой полнотелый (288 н/п) М-150                               | C0000043901 | 288                    | 17                                   | 4,896     | 9                                   | 2,592     | 4                                  | 1,152     |
| <b>Никольский кирпичный завод (НКЗ)</b>                                 |             |                        |                                      |           |                                     |           |                                    |           |
| Кирпич лицевой полнотелый белый 1NF М-400                               | C0000050241 | 240                    | 18                                   | 4,320     | 9                                   | 2,160     | 4                                  | 0,960     |
| Кирпич лицевой полнотелый белый R-60 угловой М-400                      | C0000067737 | 256                    | 18                                   | 4,608     | 8                                   | 2,048     | 4                                  | 1,024     |
| Кирпич лицевой полнотелый светло-серый 1NF М-400                        | C0000050245 | 240                    | 18                                   | 4,320     | 9                                   | 2,160     | 4                                  | 0,960     |
| Кирпич лицевой полнотелый светло-серый R-60 угловой М-400               | C0000067736 | 256                    | 18                                   | 4,608     | 8                                   | 2,048     | 4                                  | 1,024     |
| <b>Рябовский кирпичный завод (РКЗ)</b>                                  |             |                        |                                      |           |                                     |           |                                    |           |
| Кирпич лицевой полнотелый коричневый 1NF М-400 F-50_Б                   | C0000050745 | 240                    | 18                                   | 4,320     | 9                                   | 2,160     | 4                                  | 0,960     |
| Кирпич лицевой полнотелый коричневый R-60 радиусный М-400 F-50_Б        | C0000051384 | 256                    | 17                                   | 4,352     | 8                                   | 2,048     | 4                                  | 1,024     |
| Кирпич лицевой полнотелый красный 1NF М-400 F-50_Б                      | C0000050743 | 240                    | 19                                   | 4,560     | 9                                   | 2,160     | 4                                  | 0,960     |
| Кирпич лицевой полнотелый красный R-60 радиусный М-400 F-50_Б           | C0000050744 | 256                    | 18                                   | 4,608     | 9                                   | 2,304     | 4                                  | 1,024     |
| Кирпич лицевой полнотелый красный пестрый 1NF М-400 F-50_Б              | C0000045330 | 240                    | 19                                   | 4,560     | 9                                   | 2,160     | 4                                  | 0,960     |
| Кирпич лицевой полнотелый красный флэш 1NF М-400 F-50_Б                 | C0000045329 | 240                    | 19                                   | 4,560     | 9                                   | 2,160     | 4                                  | 0,960     |
| Кирпич лицевой полнотелый красный флэш R-60 радиусный 1NF М-400 F-100_Б | C0000058545 | 256                    | 18                                   | 4,608     | 9                                   | 2,304     | 4                                  | 1,024     |
| Кирпич печной полнотелый красный 1 NF М-250 F-50 ТУ_А                   | C0000067482 | 300                    | 16                                   | 4,800     | 8                                   | 2,400     | 4                                  | 1,200     |
| Кирпич печной полнотелый красный 1 NF М-250 F-75 ТУ_А                   | C0000067484 | 300                    | 16                                   | 4,800     | 8                                   | 2,400     | 4                                  | 1,200     |





Санкт-Петербург 8 (812) 337-51-51

Москва 8 (495) 640-51-51

Краснодар 8 (861) 203-51-51

Бесплатный телефон по России

8 (800) 333 51 51

[slavdom.ru](http://slavdom.ru)