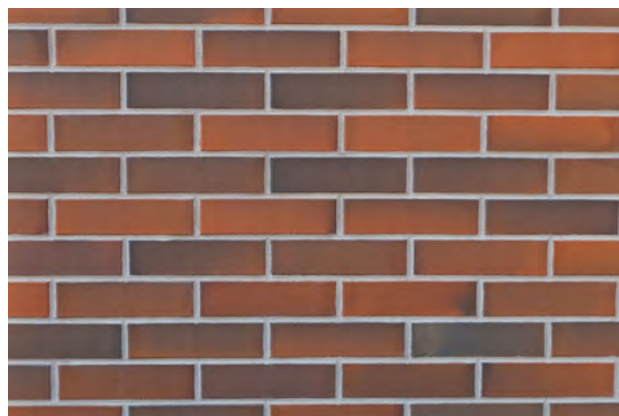
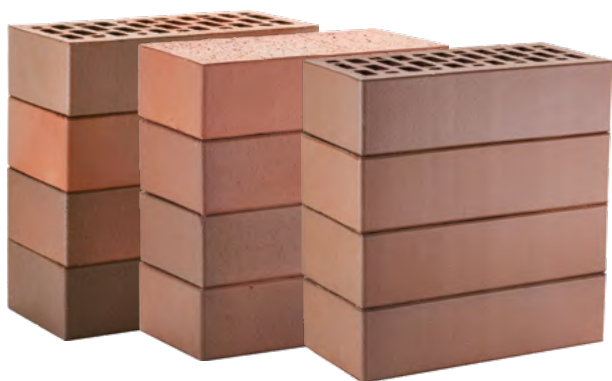


## ПАМЯТКА по применению кирпича керамического с технологией «флэшинг»

*Флэшинг* — это особая технология обжига кирпича с регулируемой подачей кислорода в печи. Кладку с применением такого кирпича принято называть «*баварская кладка*».

*Баварская кладка* — тип кирпичной кладки, при которой смешиваются несколько видов кирпича подобных цветов, как правило различных оттенков. Разные комбинации и соотношения цветов в кладке дают возможность сформировать неповторимый облик фасада здания.



### ОСОБЕННОСТИ КИРПИЧА ФЛЭШ

1. Каждая партия и каждый поддон сочетает различные оттенки кирпичей от светло-красного до темно-коричневого или иных.
2. Каждый кирпич может иметь разный цвет на ложке и тычках.
3. Разные поддоны могут иметь в своем составе больше кирпича светлых или темных оттенков.
4. В пределах одной партии перелив цвета на ложковой поверхности находится в диапазоне от красного и коричневого до темно-красного и темно-коричневого цветов.
5. В партии могут находиться кирпичи, сочетающие в себе как кирпичи с переливом, так и имеющие однотонный цвет.

## РЕКОМЕНДАЦИИ ПО ВЫПОЛНЕНИЮ КЛАДКИ

1. Для достижения максимально выразительного эффекта, кладка должна вестись **минимум с 3-4-х** поддонов одновременно.
2. Разбор поддона должен производиться по диагонали в глубину поддона, от угла к центру, сверху вниз.
3. Кладка должна вестись вдоль ряда поочередно из каждого поддона.
4. Нижний ряд должен содержать весь спектр цвета — от самого светлого до самого темного.
5. Рисунок не должен повторяться в точности.
6. Соседние по горизонтали и вертикали кирпичи должны отличаться по цвету и по оттенку.
7. При ведении кладки недопустимо явное преобладание темного или светлого тона на фасаде здания.

